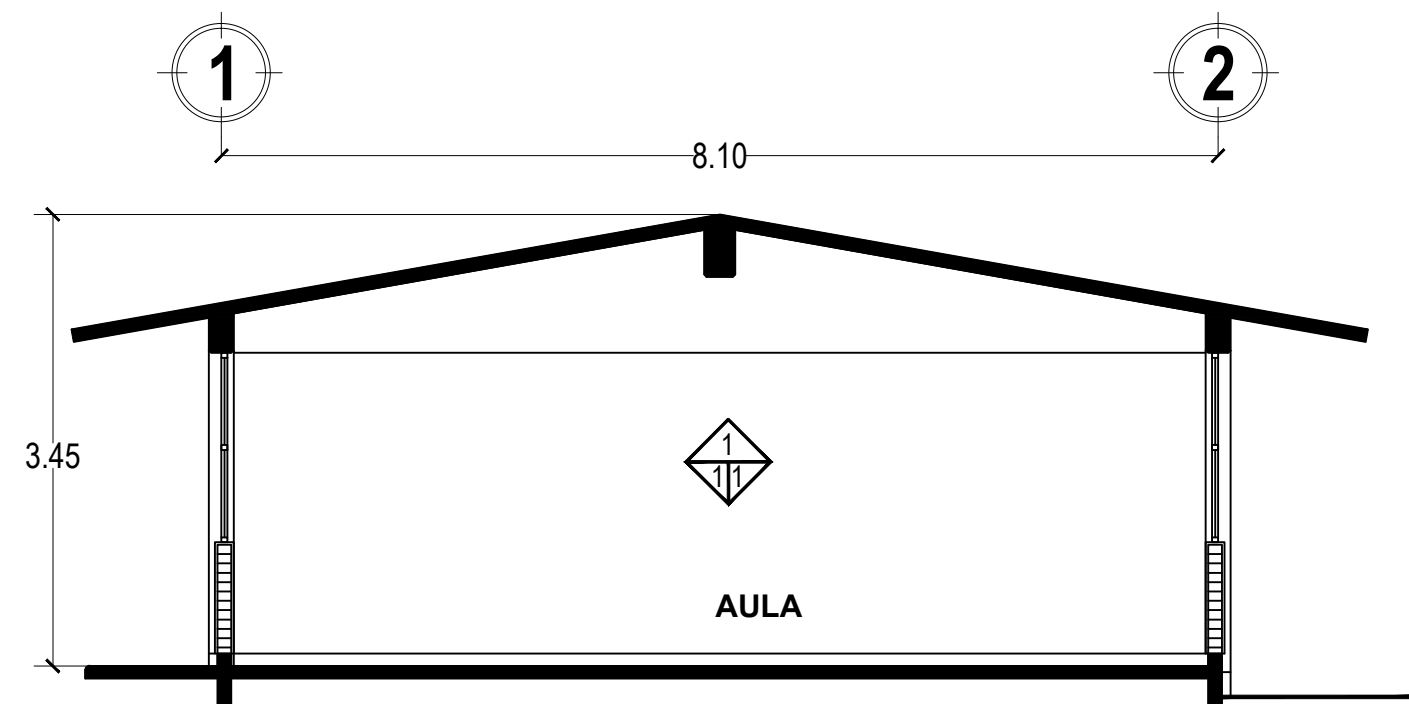
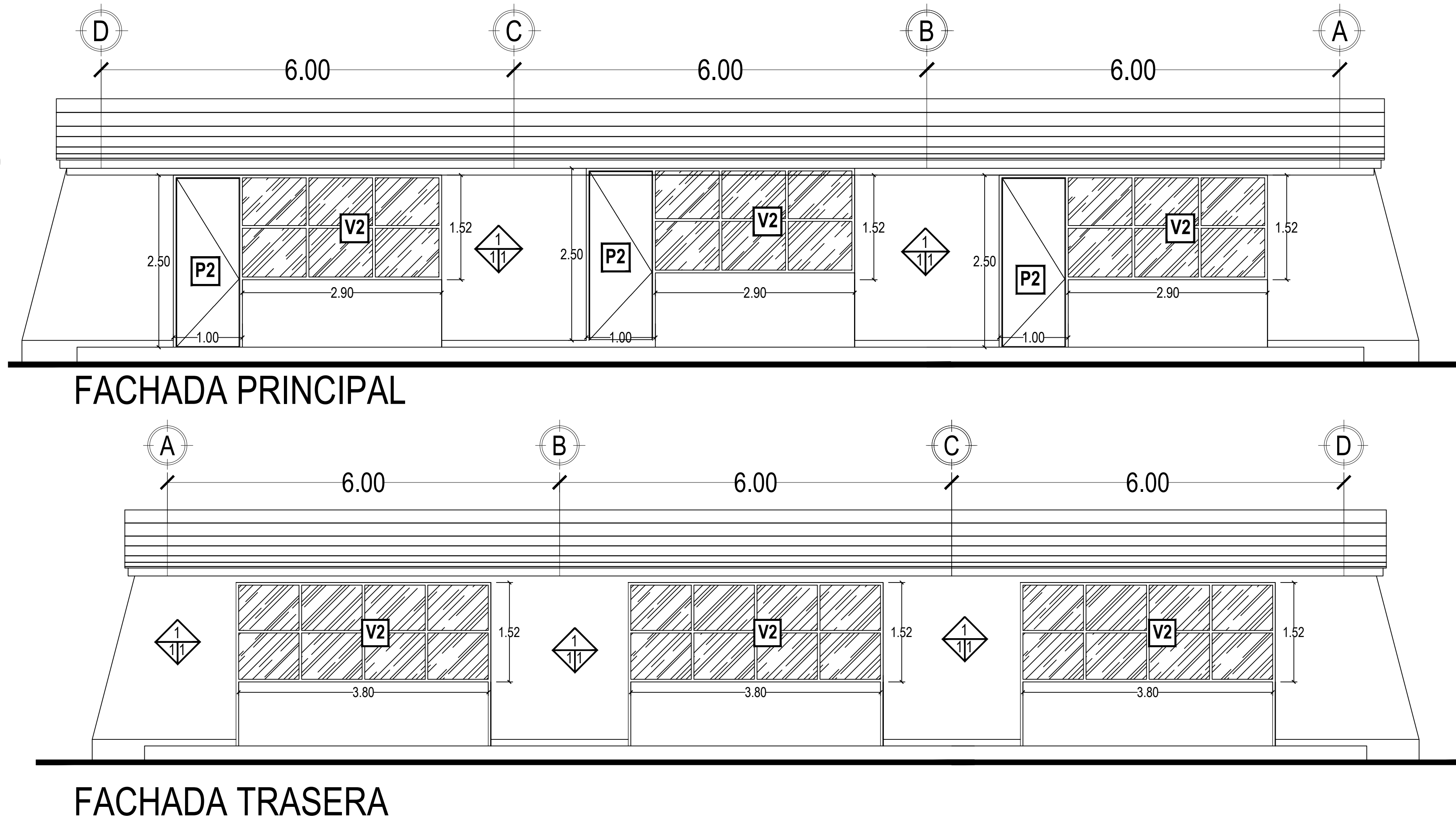


PLANTA ARQUITECTONICA "EDIFICIO F"
ESC 1:75

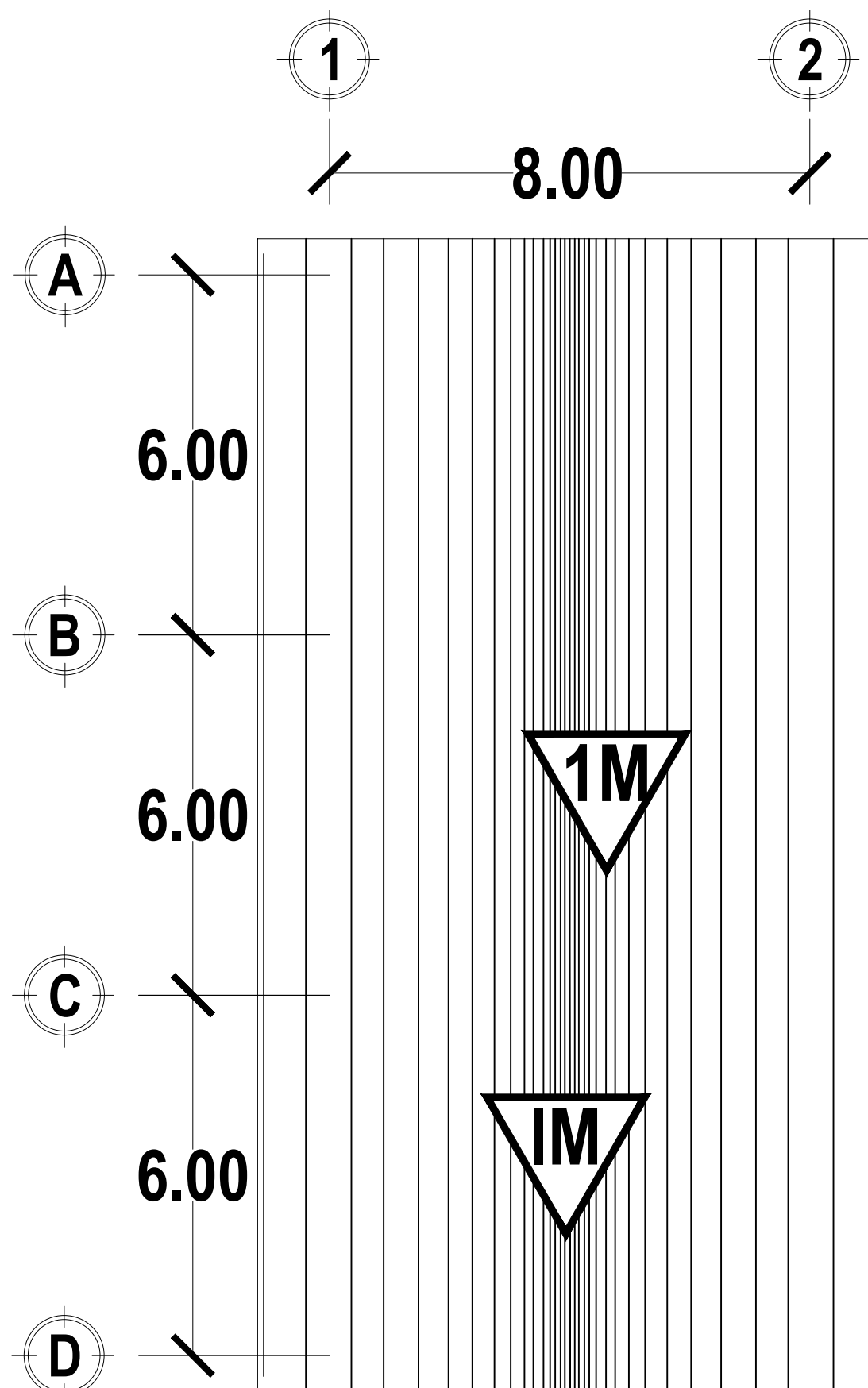


CORTE TRANSVERSAL



FACHADA PRINCIPAL

FACHADA TRASERA



PLANTA ARQUITECTONICA "EDIFICIO F"
ESC 1:100

REHABILITACION DE EDIFICIO "F" 3 AULAS DIDACTICAS ESTRUCTURA REGIONAL 6.00X20.00 M				
CLAVE	CONCEPTO	UNIDAD	CANTIDAD	SIMBOLO
PRE-01	AMPLIACION DE FASE DE 10 CM DE CONCRETO ARMADO CON MALLA DE REFORZAMIENTO, MANO DE OBRERO Y MATERIAL DE OBRERO, MANO DE OBRERO Y MATERIAL DE OBRERO	M2	138.53	
PRE-02	RETRABAJO DE REFORZAMIENTO CON DOS CAMPOS DE REFORZAMIENTO, MANO DE OBRERO Y MATERIAL DE OBRERO, MANO DE OBRERO Y MATERIAL DE OBRERO	M2	199.68	
PRE-03	CONCRETO DE REFORZAMIENTO CON REFORZAMIENTO DE REFORZAMIENTO, MANO DE OBRERO Y MATERIAL DE OBRERO, MANO DE OBRERO Y MATERIAL DE OBRERO	M2	199.68	
PRE-04	RETRABAJO DE REFORZAMIENTO CON REFORZAMIENTO DE REFORZAMIENTO, MANO DE OBRERO Y MATERIAL DE OBRERO, MANO DE OBRERO Y MATERIAL DE OBRERO	M2	199.68	
PRE-05	RETRABAJO DE REFORZAMIENTO CON REFORZAMIENTO DE REFORZAMIENTO, MANO DE OBRERO Y MATERIAL DE OBRERO, MANO DE OBRERO Y MATERIAL DE OBRERO	M2	199.68	
PRE-06	RETRABAJO DE REFORZAMIENTO CON REFORZAMIENTO DE REFORZAMIENTO, MANO DE OBRERO Y MATERIAL DE OBRERO, MANO DE OBRERO Y MATERIAL DE OBRERO	M2	199.68	
PRE-07	RETRABAJO DE REFORZAMIENTO CON REFORZAMIENTO DE REFORZAMIENTO, MANO DE OBRERO Y MATERIAL DE OBRERO, MANO DE OBRERO Y MATERIAL DE OBRERO	M2	199.68	
PRE-08	RETRABAJO DE REFORZAMIENTO CON REFORZAMIENTO DE REFORZAMIENTO, MANO DE OBRERO Y MATERIAL DE OBRERO, MANO DE OBRERO Y MATERIAL DE OBRERO	M2	199.68	
ALB-01	RETRABAJO DE REFORZAMIENTO CON REFORZAMIENTO DE REFORZAMIENTO, MANO DE OBRERO Y MATERIAL DE OBRERO, MANO DE OBRERO Y MATERIAL DE OBRERO	M2	199.68	
ALB-02	RETRABAJO DE REFORZAMIENTO CON REFORZAMIENTO DE REFORZAMIENTO, MANO DE OBRERO Y MATERIAL DE OBRERO, MANO DE OBRERO Y MATERIAL DE OBRERO	M2	199.68	
ALB-03	RETRABAJO DE REFORZAMIENTO CON REFORZAMIENTO DE REFORZAMIENTO, MANO DE OBRERO Y MATERIAL DE OBRERO, MANO DE OBRERO Y MATERIAL DE OBRERO	M2	199.68	
ALB-04	RETRABAJO DE REFORZAMIENTO CON REFORZAMIENTO DE REFORZAMIENTO, MANO DE OBRERO Y MATERIAL DE OBRERO, MANO DE OBRERO Y MATERIAL DE OBRERO	M2	199.68	
ALB-05	RETRABAJO DE REFORZAMIENTO CON REFORZAMIENTO DE REFORZAMIENTO, MANO DE OBRERO Y MATERIAL DE OBRERO, MANO DE OBRERO Y MATERIAL DE OBRERO	M2	199.68	
ALB-06	RETRABAJO DE REFORZAMIENTO CON REFORZAMIENTO DE REFORZAMIENTO, MANO DE OBRERO Y MATERIAL DE OBRERO, MANO DE OBRERO Y MATERIAL DE OBRERO	M2	199.68	
ACA-01	RETRABAJO DE REFORZAMIENTO CON REFORZAMIENTO DE REFORZAMIENTO, MANO DE OBRERO Y MATERIAL DE OBRERO, MANO DE OBRERO Y MATERIAL DE OBRERO	M2	199.68	
ACA-02	RETRABAJO DE REFORZAMIENTO CON REFORZAMIENTO DE REFORZAMIENTO, MANO DE OBRERO Y MATERIAL DE OBRERO, MANO DE OBRERO Y MATERIAL DE OBRERO	M2	199.68	
ACA-03	RETRABAJO DE REFORZAMIENTO CON REFORZAMIENTO DE REFORZAMIENTO, MANO DE OBRERO Y MATERIAL DE OBRERO, MANO DE OBRERO Y MATERIAL DE OBRERO	M2	199.68	
ACA-04	RETRABAJO DE REFORZAMIENTO CON REFORZAMIENTO DE REFORZAMIENTO, MANO DE OBRERO Y MATERIAL DE OBRERO, MANO DE OBRERO Y MATERIAL DE OBRERO	M2	199.68	
ACA-05	RETRABAJO DE REFORZAMIENTO CON REFORZAMIENTO DE REFORZAMIENTO, MANO DE OBRERO Y MATERIAL DE OBRERO, MANO DE OBRERO Y MATERIAL DE OBRERO	M2	199.68	
ACA-06	RETRABAJO DE REFORZAMIENTO CON REFORZAMIENTO DE REFORZAMIENTO, MANO DE OBRERO Y MATERIAL DE OBRERO, MANO DE OBRERO Y MATERIAL DE OBRERO	M2	199.68	
ACA-07	RETRABAJO DE REFORZAMIENTO CON REFORZAMIENTO DE REFORZAMIENTO, MANO DE OBRERO Y MATERIAL DE OBRERO, MANO DE OBRERO Y MATERIAL DE OBRERO	M2	199.68	

CROQUIS DE MACROLOCALIZACION

CROQUIS DE MICROLOCALIZACION

ÁREA DE INTERVENCIÓN

SIMBOLOGIAS

A	Acabado base
B	Acabado medio
C	Acabado fino

MURLOS	Acabado medio
ACABADO	Acabado fino
ACABADO	Acabado medio
ACABADO	Acabado fino
ACABADO	Acabado medio
ACABADO	Acabado fino

PLANCHAS	Acabado medio
ACABADO	Acabado fino
ACABADO	Acabado medio
ACABADO	Acabado fino

OBRA: REHABILITACION DE LA ESCUELA PRIMARIA JUSTO SIERRA CLAVE: 20DPR1100Q EN LA LOCALIDAD DE SANTA LUCIA DEL CAMINO EN EL MUNICIPIO DE SANTA LUCIA DEL CAMINO

UBICACIÓN: SANTA LUCIA DEL CAMINO, OAX.

LOCALIDAD: SANTA LUCIA DEL CAMINO.

MUNICIPIO: SANTA LUCIA DEL CAMINO

DISTRITO: OAXACA

REGION: VALLES CENTRALES

PROYECTISTA: ING. ABELARDO VARGAS

DIRECTOR RESPONSABLE DE OBRA: ARQ. RODOLFO CASTILLO HERNANDEZ

H. AYUNTAMIENTO DE SANTA LUCIA DEL CAMINO, OAX., 2022 - 2024

PLANO: "REHABILITACION DEL EDIFICIO F"

Plano 4 DE 8

Escala: La Indicada

FEBRERO 2022